

Montageanleitung / Installation Instruction
Instruction de montage / Instrucciones de Colocación



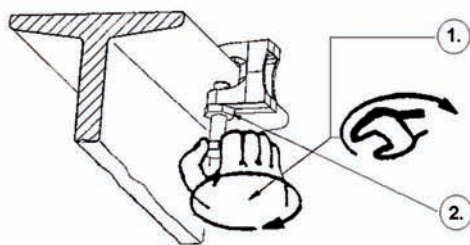
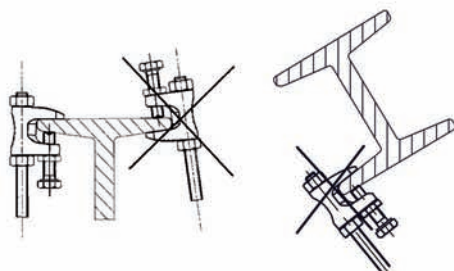
Trägerklammer
 Beam Clamp
 Crampon
 Mordaza

Korrekte Installation
 an Trägern mit
 schrägen Schenkeln

Correct installation
 to sections with
 tapered flanges

Installation correcte
 sur une poutre
 à côté oblique

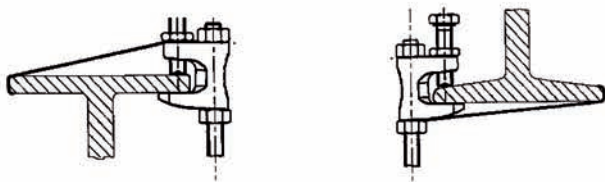
Montaje correcto
 de la mordaza



1. **Andrehen von Hand +
 1/2 Schlüsselumdrehung**
 tighten by hand +
 1/2 turn with spanner
 Serrer avec la main +
 1/2 tour avec la clef
 Fijar a mano +
 1/2 vuelta con la llave fija

2. **Andrehen von Hand +
 1/8 Schlüsselumdrehung**
 tighten by hand +
 1/8 turn with spanner
 Serrer avec la main +
 1/8 tour avec la clef
 Fijar a mano +
 1/8 vuelta con la llave fija

Sicherungslasche / Safety strap / Fer plat de sécurité / Correas de seguridad



Trägerklammern können grundsätzlich mit einer Sicherungslasche gesichert werden. Die Vorschriften der zuständigen Behörden sind zu beachten.
 Beam Clamps can generally be secured by safety straps. The instructions of the certifying bodies have to be followed.
 Il est possible d'assurer les crampons avec un fer plat de sécurité. Suivez les instructions des autorités compétentes.
 Las Mordazas para vigas normalmente pueden ser aseguradas con correas de seguridad. Se deben seguir las instrucciones de los certificados correspondientes.

VS Guss AG

Der Guss-Spezialist
 Serien-Kleinteile
 Temper- und Grauguss
 Komplett-Bearbeitung

© by VS Guss AG
 42719 Solingen
 Parallelstr. 17
 Tel. (0212)384-0
 Fax. (0212)311035

Zehnder ZBN

MAC-ZBN-SET-K37-NOCHAIN-2XSNAPHOOK-02
 504920

zehnder

always
 around you

